

FORMATIONS

2024



1^{er} SEMESTRE 2024

DE JANVIER
À JUIN

COMMERÇANTS
ARTISANS
AGRICULTEURS
PROFESSIONS LIBÉRALES

Adhérent - Conjoint - Salarié

OMGA 

Organisme Mixte de Gestion Agréé

**Bourbonnais
et Nivernais**

FORMATIONS ADHÉRENTS « AGREMENT CLASSIQUE EPS » ou « PREVENTION FISCALE ECF »
Coût de la formation compris dans votre cotisation annuelle (participation en frais d'organisation
10 € par personne et par journée pour les formations en présentiels). La participation aux webinaires est gratuite

1 AYEZ CONFIANCE EN VOUS ET AFFIRMEZ-VOUS !

Mardi 16 janvier à 14h
Webinaire - Durée 1h

Perrine SIX
Accompagnante santé

Définition de la confiance en soi et son importance.
Facteurs qui influencent la confiance en soi tels que l'estime de soi et les pensées négatives.
Identifier et surmonter ses pensées négatives.
Fixer des objectifs réalisables en utilisant la méthode SMART.
Qu'est-ce que l'affirmation de soi et pourquoi est-ce important ?
Techniques pour s'affirmer de manière constructive, y compris la communication verbale et non verbale, la gestion du stress, et la résolution de conflits.



2 APPROPRIEZ-VOUS LES SECRETS DU PER

Pour l'adapter à vos objectifs patrimoniaux

Mardi 23 janvier à 14h
Webinaire - Durée 1h

Antoine PRZYBYLEK
Gestionnaire de Patrimoine

Connaitre les caractéristiques du PER et s'appropriier sa fiscalité afin de pouvoir l'adapter à sa situation.
Qu'est-ce que le PER ?
Comment l'utiliser ?
Comprendre la fiscalité du PER.



BULLE OXYGÈNE : PRENDRE UN NOUVEAU SOUFFLE AVEC LA RESPIRATION

Comprendre le processus du stress et l'impact du souffle sur son état d'être, fatigue, émotions... mais aussi sur son efficacité professionnelle et personnelle.
Développer une pratique respiratoire afin d'accéder à une qualité d'esprit calme et clair, propice au travail.
Pratiquer différentes respirations. Mettre en place un protocole respiratoire : respiration préventive, respiration de situation et respiration curative, méditation.

BULLE EQUILIBRE : TROUVER SON ÉQUILIBRE PERSONNEL AU QUOTIDIEN

Trouver un rythme propice à son épanouissement professionnel et personnel.
Voir les choses autrement, prendre du recul. Développer un regard positif et sourire à la vie. Changer de stratégie, sortir des automatismes. Mettre du sens et avoir des projets.
Développer un état d'esprit positif par la posture, méditation.

BULLE ÉNERGIE : STIMULER SON ÉNERGIE EN PASSANT PAR LE CORPS

Comprendre l'origine de la fatigue, stimuler son corps pour être mieux dans sa tête.
Se dynamiser au niveau corporel (postures d'ouverture et mouvements).
Réguler son état émotionnel par la posture.
Optimiser son état d'être (vibration du son).
Partager ses ressources (alimentation, musique, huile essentielle).

MIEUX VIVRE SA JOURNÉE DE PROFESSIONNEL EN TROIS ETAPES :

3 Webinaires
d'une durée de 2h

3 **BULLE OXYGÈNE : PRENDRE UN NOUVEAU SOUFFLE AVEC LA RESPIRATION**
Jeudi 25 janvier à 13h30

4 **BULLE ÉQUILIBRE : TROUVER SON EQUILIBRE PERSONNEL AU QUOTIDIEN**
Jeudi 4 avril à 13h30

5 **BULLE ÉNERGIE : STIMULER SON ÉNERGIE EN PASSANT PAR LE CORPS**
Jeudi 16 mai à 13h30

Catherine ROUAULT
Formatrice en communication
et approches
comportementales

6 BIEN ACHETER SON MATÉRIEL PC

Lundi 5 février de 9h à 17h – Vichy

Jackie ALLACHE
Consultante informatique

Acquérir les connaissances indispensables pour pouvoir choisir un équipement informatique en fonction de ses besoins, tout en tenant compte des caractéristiques techniques nécessaires pour une utilisation optimale et sécurisée.

Rappels sur les caractéristiques techniques d'un ordinateur.

Identifier les composants essentiels d'un ordinateur : processeur, mémoire, disque dur, etc. Comprendre ce qu'est un système d'exploitation et son importance.

Identifier les besoins individuels : travail, loisirs, éducation.

Systèmes d'exploitation populaires : Windows, macOS, Linux.

Conseils pour l'achat d'un nouvel ordinateur : budget, marques, spécifications. Les différentes possibilités pour l'achat d'ordinateur : en ligne, magasins spécialisés, grandes surfaces, petites boutique. Savoir regarder le descriptif détaillé d'un ordinateur.

Les logiciels

Achat de licence en ligne ou en magasin. Les licences OEM. Les antivirus et divers outils de sécurité offerts en cadeau lors de l'achat d'un ordinateur. Contrat de garantie de l'ordinateur. Contrat de service et prestations diverses proposé en plus. Les occasions et Back Market.



7 PROFESSIONNELS LIBERAUX - BNC : quels frais ou charges pouvez-vous déduire de votre bénéfice

Lundi 5 février à 14h
Webinaire - Durée 1h

Françoise LEMALLE
Expert-comptable
Commissaire aux comptes

Identifier les différentes catégories de charges « sensibles » déductibles de votre bénéfice.

Conditions générales de déduction fiscale.
Les frais de déplacements (véhicules, repas, hébergement...).
Les cadeaux, Les commissions.
Les frais de congrès.
Les vêtements.



Maîtriser l'essentiel de la fiscalité du statut de loueur en meublé avant de vous lancer dans cette activité.

Critères d'identification : professionnel ou non professionnel ?
Les obligations comptables.

Le régime fiscal du LMP et du LMNP : conséquences sur votre situation fiscale
Conséquences lors de la vente.

Toute personne désirant faire connaissance avec les fleurs de Bach. Soit pour les utiliser personnellement, soit désirant prendre contact avec elles à des fins d'utilisation professionnelle (ostéopathes, infirmière, kinésologue...).

Reconnaître et nommer ses émotions. Apprendre à se servir des fleurs pour commencer à être autonome.
Reconnaître et nommer ses émotions.
Détailler les 38 fleurs.
Replacer les fleurs dans leurs groupes.
Utiliser le remède d'urgence.
Comment utiliser les fleurs.
Préparer son propre flacon avec les bonnes fleurs.

8 LOUEURS EN MEUBLE NON PROFESSIONNELS : l'essentiel à connaître en matière de fiscalité

Mercredi 7 février à 14h
Webinaire - Durée 1h

Thierry LEMALLE
Expert-Comptable
Commissaire aux comptes

9 SOULAGER VOS ÉMOTIONS, À L'AIDE DES FLEURS DU DR BACH

Lundi 12 février de 9h à 17h – Vichy

Françoise VIDAL

10 LE PASSAGE DU LMNP AU LMP ET INVERSEMENT : les conséquences fiscales et sociales que vous devez savoir

Jeudi 15 février à 14h

Webinaire - Durée 1h

Thierry LEMALLE
Expert-comptable
Commissaire aux comptes

Appréhender les conséquences fiscales et sociales du changement de régime. Les critères de la qualification professionnelle ou non professionnelle.

Conséquences du changement :

- sur les déficits antérieurs ;
 - sur les amortissements reportables ;
 - sur l'imposition de la plus-value en cas de vente ;
 - sur le retrait d'actif du bien.
- Conséquences du changement sur les charges sociales.

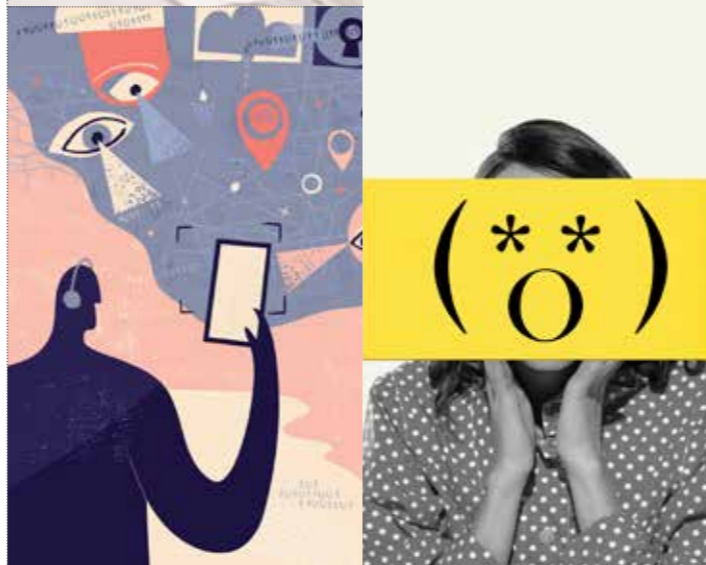


11 GÉRER SA PRÉSENCE SUR INTERNET : Google my Business, site internet, réseaux sociaux

Lundi 19 février
de 9 h à 17 h – Vichy

Jackie ALLACHE
Consultante informatique

Les avantages et les défis de la présence en ligne.
Définir une stratégie en ligne efficace.
Identifier les publics cibles et les objectifs.
Qu'est-ce que Google My Business ?
Étape par étape, comment créer un profil Google My Business.
Astuces pour optimiser votre profil pour le référencement local.
Comment répondre aux avis des clients.
Maximiser les avantages des fonctionnalités de communication.
Les éléments clés d'un site web efficace.
Options pour créer un site web (DIY ou professionnel).
Étapes pour créer un site web de base.
Le contenu du site web : textes, images, vidéos.
Les bonnes pratiques pour le référencement (SEO).
L'importance de l'analytique web.
Comment utiliser des outils comme Google Analytics.
Les réseaux sociaux les plus courants et leur utilité.
Choix des plateformes en fonction de votre entreprise.
Définir des objectifs et une stratégie.
Planifier du contenu attractif.



Connaître les principales fonctionnalités des différents réseaux sociaux, comprendre quels réseaux sont utiles pour diffuser un format de contenu ou un autre, comprendre quelle cible utilise quel réseau, savoir trouver et publier du contenu, avoir un premier aperçu du retour sur investissement.

Pourquoi publier ? Vers qui publier ? Où publier ? Quand publier ? Comment publier ? Comment mesurer les résultats ?

Comment bien communiquer si nous ne savons pas écouter ?
S'initier à l'écoute attentive et subtile.
Comprendre au-delà des mots.
Développer une écoute positive au quotidien, attitude bienveillante, compréhension mutuelle, respect, non jugement.
Comprendre l'écoute. Développer une écoute attentive.
Écouter autrement.
Recevoir une parole bienveillante.
S'ouvrir à un nouvel état d'esprit basé sur la bienveillance, la confiance et le respect mutuel.

12 METTEZ EN AVANT VOTRE ACTIVITÉ en publiant les bons contenus sur les réseaux sociaux

Mercredi 21 février à 13h30

Webinaire - Durée 1h15

David BEDOUET
Responsable Digital

13 L'ART DE DÉVELOPPER UNE ÉCOUTE ATTENTIVE ET SUBTILE

Lundi 4 mars de 9h à 17h – Vichy

Catherine ROUAULT
Formatrice en communication

PROFESSIONNELS LIBÉRAUX – BNC : TENIR VOTRE COMPTABILITÉ

- 14** **Module 1**
Mardi 5 mars à 14h
Webinaire - Durée 1h
- 15** **Module 2**
Lundi 11 mars à 14h
Webinaire - Durée 1h
- 16** **Module 3**
Lundi 18 mars à 14h
Webinaire - Durée 1h30
- 17** **Module 4**
Vendredi 22 mars à 14h
Webinaire - Durée 1h30
Françoise LEMALLE
Expert-comptable
Commissaire aux comptes

Module 1 / Recettes et dépenses

Connaitre les principales règles de tenue de votre comptabilité. Identifier les principales recettes et dépenses.
Une comptabilité d'encaissement : quelles conséquences ?
Comment tenir ma comptabilité ? (Logiciels, Excel ...)
A quel moment retenir les recettes et les dépenses ?
Quelles sont les principales dépenses que vous pouvez déduire ?

Module 2 / charges sociales et rémunération

Vos charges sociales personnelles : quel montant déduire ?
Quand les déduire ? Pour les employeurs, connaître le traitement des salaires et charges sociales dans votre comptabilité.
Vos charges sociales personnelles obligatoires : pourquoi une partie n'est pas déductible ?
Vos charges sociales personnelles facultatives (Madelin) : quelle part est déductible ?
Comment comptabiliser les paies de vos salariés ?
Et le paiement des charges sociales sur vos salariés ? Et le PAS ?

Module 3 / investissements et amortissements

Savoir comptabiliser vos investissements. Anticiper les montants déductibles de votre résultat : la notion d'amortissement.
La différence entre immobilisations et charges.
La notion de dotations aux amortissements. Les modalités de calcul
Cas pratique au travers d'exemples.
Cas particulier des véhicules

Module 4 / la déclaration 2035

Pouvoir établir votre déclaration 2035. Identifier les zones clés de la déclaration fiscale.



Les hasards de la vie ont-ils un secret pour vous ?
Comprendre la nature imprévisible de la vie.
Accepter l'incertitude comme une constante.
Analyser ses propres expériences de vie.
Identifier les forces et les faiblesses personnelles face à l'incertitude.
Techniques de prise de décision sous incertitude.
Évaluer les risques et les opportunités.
Gestion du stress dans le contexte professionnel.
Créer des frontières saines entre vie professionnelle et vie personnelle.
Pratiques de pleine conscience pour rester présent.
Cultiver la résilience face aux défis.
Définir des objectifs à court et long terme.
Mettre en place des actions concrètes pour atteindre ces objectifs.
Négociation et gestion des conflits.

Bien respirer pour mieux gérer ses émotions, faciliter la prise de recul avec la respiration.
Gérer sa respiration pour développer la maîtrise de soi.
Conscientiser l'intérêt d'une bonne respiration.
Identifier son niveau de respiration par des tests pratiques.
Apprendre à mieux respirer.
Mettre en place un protocole respiratoire au quotidien pour installer la respiration comme une hygiène quotidienne.

STRATÉGIES POUR UNE VIE PROFESSIONNELLE ÉPANOUISSANTE ET PERFORMANTE

Lundi 11 mars de 9h à 17h – Vichy

Jean-Pierre MARRIGUES
SIRIA CONSULTANT

DÉVELOPPEZ VOTRE PRISE DE REcul ET RESPIREZ !

Jeudi 14 mars à 14h
Webinaire - Durée 1h

Catherine ROUAULT
Formatrice en communication
et approches
comportementales

20 DÉCOUVRIR L'IA : l'intelligence artificielle, quel intérêt pour mon entreprise ?

Lundi 18 mars de 9h à 17h – Vichy

Jackie ALLACHE
Consultante informatique

Comprendre les concepts fondamentaux de l'IA et l'impact sur l'entreprise. Qu'est-ce que l'Intelligence Artificielle ? Histoire de l'IA, Mythes et réalités. L'IA faible vs. l'IA forte. Apprentissage supervisé et non supervisé. Exemples d'applications courantes Pourquoi l'IA est pertinente pour les petites entreprises ? Avantages et opportunités. Défis et contraintes.
Les données : l'essence de l'IA. Prétraitement des données.
Algorithmes et modèles
Cas d'utilisation concrets pour les petites entreprises. Démonstration de logiciels et d'outils accessibles. Exercices pratiques. Les préoccupations éthiques liées à l'IA. Sécurité des données. Bonnes pratiques. Étapes pour intégrer l'IA dans une petite entreprise. Ressources et formations. Études de cas inspirantes.



21 INDÉPENDANTS - BIC : quels frais ou charges pouvez-vous déduire de votre bénéfice ?

Jeudi 21 mars à 14h

Webinaire - Durée 1h

Françoise LEMALLE
Expert-comptable
Commissaire aux comptes

Identifier les différentes catégories de charges « sensibles » déductibles de votre bénéfice. Conditions générales de déduction fiscale. Les frais de déplacements (véhicules, repas, hébergement...). Les cadeaux. Les commissions.



Anticiper la mise en place obligatoire de la facture électronique. Qu'est-ce qu'une facture électronique ? Qui est concerné ?
Rappel du calendrier d'application
Quelles procédures et outils pour émettre une facture ?
Quelles procédures et outils pour recevoir une facture ?
Comment anticiper ce changement ?

Identifier les mesures relatives à la transmission dans le cadre familial. Donation ou vente ?
Le pacte Dutreil : conditions d'application. Les autres solutions possibles.

Toute personne désirant se familiariser avec la Gemmothérapie, encore appelée la thérapie par les bourgeons. Qu'est-ce que la Gemmothérapie ? Quelle est son histoire ? Comment sont fabriqués les macérats ? Quels en sont les grands principes ? Où placer cette approche parmi les autres thérapies naturelles ? Quels en sont les bienfaits et également les limites ? Découvrir les principaux bourgeons et leurs applications. Les contres indications. Comment les utiliser ?

22 PRÉPAREZ-VOUS AUX NOUVELLES OBLIGATIONS DE LA FACTURE ÉLECTRONIQUE

Mardi 26 Mars à à 14h

Webinaire - Durée 1h

Laetitia VERRIER
Expert-comptable
Commissaire aux comptes

23 LA TRANSMISSION INTRAFAMILIALE DE VOTRE ACTIVITÉ

Jeudi 4 avril à 14h

Webinaire - Durée 1h

Thierry LEMALLE
Expert-comptable
Commissaire aux comptes

24 LA GEMMOTHERAPIE : Un concentré d'Informations au service du Corps, de l'énergie et du psychisme.

Lundi 8 avril de 9h à 17h – Vichy

Anita BAUDOUIN

25

LA SCI

Mercredi 10 avril à 14h

Webinaire - Durée 1h

Thierry LEMALLE
Expert-comptable
Commissaire aux comptes

Analyser l'utilité d'une SCI dans la constitution et la transmission du patrimoine immobilier.

Les avantages et inconvénients de la détention de biens immobiliers par une SCI.

Détention en commun : les associés. Détermination du bénéficiaire. Choix du régime fiscal. La transmission. Le formalisme juridique.

26

LA RÉFORME DES RETRAITES

Mardi 16 avril à 14h

Webinaire - Durée 1h

Béatrice ROBIN
Gérante d'un cabinet
expert en conseil retraite

Faire le point sur les décrets publiés liés à la réforme des retraites des artisans, commerçants et professionnels libéraux pour en maîtriser les nouveaux paramètres.

Qui est concerné ?

Quel âge pour quelle année de naissance ?

Le report de l'âge de départ.

Les modalités des carrières longues et/ou pénibles.

Les nouveautés pour les professions libérales.

27

QUELS SONT LES IMPACTS DE VOTRE RÉGIME MATRIMONIAL sur votre activité en cas de décès, divorce, difficultés économiques ?

Mercredi 24 avril à 14h

Webinaire - Durée 1h

Thierry LEMALLE
Expert-comptable
Commissaire aux comptes

Pouvoir identifier si votre régime matrimonial est adapté à votre situation.

L'essentiel des différents types de régimes matrimoniaux.

Les conséquences sur les biens professionnels en cas de décès.

Les conséquences sur les biens professionnels en cas de séparation.

Les conséquences sur les biens professionnels en cas de procédure collective.



Acquérir une certaine autonomie pour gérer et mettre à jour son PC : configuration, paramétrage, mise à jour, optimisation.

Rappels sur le rôle et le fonctionnement du système d'exploitation. **Les différentes éditions et leurs différences** : Windows 10-11-12.

Interface utilisateur organisation (menu, barre des tâches, bureau).

Fonctionnement des programmes et des applications.

Personnalisation du bureau. Paramétrage et configuration des options les plus courantes (écran, environnement, réseaux, internet, wi-fi, bluetooth).

Comprendre l'importance de la maintenance régulière. Utilisation de l'outil de nettoyage de disque pour libérer de l'espace.

Importance des mises à jour de Windows pour la sécurité et la stabilité.

Nettoyage ordi, nettoyage logiciels espions, etc.

Sauvegarde des données.

Décrypter les différentes formes de plan d'épargne retraite.

En comprendre le fonctionnement et les avantages fiscaux attachés.

Les différents plans d'épargne retraite à votre disposition.

Leurs particularités et principaux avantages (défiscalisation, sécurité...)

Comment sortir d'un plan d'épargne retraite ?

La fiscalité, La transférabilité.

WINDOWS : Garder son PC à jour et bien configuré

Lundi 29 avril de 9h à 17h – Vichy

Jackie ALLACHE
Consultante informatique

28

LES OUTILS DE DÉFISCALISATION ET DE PRÉPARATION À VOTRE RETRAITE :

PEE, PERCOL, PERIN

Jeudi 2 mai à 14h

Webinaire - Durée 1h

Thierry LEMALLE
Expert-Comptable
Commissaire aux comptes

29

30 LES ACCORDS TOLTÈQUES

Lundi 6 mai de 9h à 17h – Vichy

Emmanuel DELAITE, consultant de l'information et de la communication

Améliorer ses relations professionnelles et personnelles. Prendre du recul vis-à-vis de ses représentations et croyances limitantes. Appréhender votre environnement de travail plus sereinement

- Que votre parole soit impeccable ;
- Quoi qu'il arrive, n'en faites pas une affaire personnelle ;
- Ne faites pas de suppositions ;

Faites simplement de votre mieux et soyez bienveillant.

31 STIMULER VOTRE CRÉATIVITÉ DANS L'ENTREPRISE AVEC UN OBJET UNIQUE

Lundi 13 mai de 9h à 17h – Vichy

Jean-Pierre MARRIGUES SIRIA CONSULTANT

Découvrir et comprendre les bienfaits de la lampe Pandora en tant que lampe neuro-stimulatrice, notamment son impact positif sur l'amélioration du sommeil, la réduction du stress et l'optimisation du fonctionnement du cerveau. Présentation de la lampe Pandora et de son fonctionnement unique. Compréhension des quatre oscillateurs stroboscopiques indépendants. Exploration des jeux de spots lumineux et de leur interaction. Les Bienfaits sur le sommeil. Réduction du stress Amélioration du fonctionnement du cerveau. Soins de lumière et Rééquilibrage énergétique. Exploration des traumas refoulés et des empreintes énergétiques. Acceptation de soi et éveil des potentiels innés. Intégration et applications pratiques.

32 LA SCI A L'IS :

Mercredi 15 mai à 14h

Webinaire - Durée 1h

Thierry LEMALLE Expert-comptable Commissaire aux comptes

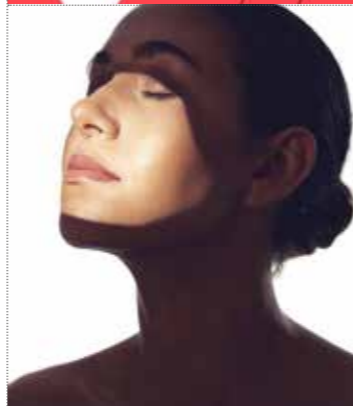
Vous permettre de choisir l'IS comme alternative à l'imposition coûteuse des revenus fonciers.

Les différences entre les 2 régimes d'imposition lors de la perception des revenus :

- Détermination du résultat - Les amortissements - Comparaison des taux d'imposition.

Les conséquences et différences lors de la vente des biens :

- Taxation de la plus-value - Cas d'exonération. Tableau comparatif.



Anticiper sa baisse de revenus à la retraite et mettre en place une stratégie de complément de revenus suivant les objectifs fixés. Anticiper quand partir à la retraite et avec quel montant ? Analyser sa situation patrimoniale et son niveau de besoin pour vivre à la retraite. Déterminer une stratégie de compléments de revenus.

Comprendre les principes de base : la lumière et le cadrage, savoir utiliser son smartphone pour prendre de belles photos et faire de belles vidéos, comprendre l'utilisation des filtres. Les principaux formats actuels pour les photos. Les principaux formats actuels pour les vidéos. Le cadrage et la lumière. La retouche des images. Les stories. Les identifications et les hashtags.

METTRE EN PLACE UNE STRATÉGIE DE COMPLÉMENTS DE REVENUS À LA RETRAITE ?

Jeudi 23 mai à 14h

Webinaire - Durée 1h

Antoine PRZYBYLEK Gestionnaire de Patrimoine

VALORISER VOS PUBLICATIONS SUR LES RÉSEAUX SOCIAUX AVEC DES PHOTOS ET VIDEOS IMPACTANTES !

Mercredi 29 mai à 13h30

Webinaire - Durée 1h15

David BEDOUET Responsable Digital et co-gérant d'une agence marketing et digitale

35 ENTRER EN CONTACT AVEC AISANCE

Lundi 3 juin de 9h à 17h – Vichy

Emmanuel DELAITE
consultant de l'information et de la communication

Réussir sa prise de contact avec son interlocuteur.
Adapter son comportement et son message en fonction de son interlocuteur.
Développer ses qualités d'écoute.

- Poser le cadre de la communication ;
- Entrer efficacement en relation ;
- Adapter sa communication en fonction du contexte et de la personne.

36 LA TRANSFORMATION DE VOTRE ENTREPRISE de l'IR est-ce un bon choix ?

Mercredi 5 juin à 14h
Webinaire - Durée 1h

Thierry LEMALLE
Expert-comptable
Commissaire aux comptes

Connaître les différences essentielles entre l'IR et l'IS pour déterminer si le changement de régime fiscal de votre entreprise individuelle est opportun dans votre situation.
La détermination du bénéfice dans le cas d'une entreprise individuelle à l'IR, et dans le cas d'une entreprise individuelle à l'IS.
La notion de rémunération et son imposition.
La notion de dividendes et leur taxation.
L'imposition des plus-values en cas de vente.
Les charges sociales.

37 EXPRIMER SON DÉSACCORD AVEC LA MÉTHODE DESC

Lundi 10 juin de 9h à 12h - Vichy
Emmanuel DELAITE
consultant de l'information et de la communication

Savoir désamorcer et réguler les tensions.
Formuler une demande ou une critique de façon constructive.
Renforcer ses qualités d'adaptation.

Introduction à la gestion des situations difficiles.
Approche constructive de résolution des conflits.
Entraînement à l'utilisation du DESC.



Comprendre la PNL.
Appréhender les outils de la PNL.
Analyser ses interactions avec les autres pour une communication de qualité.

Bases de la PNL.
Acquérir de nouveaux outils d'observation de la réalité.
Créer immédiatement un bon rapport grâce à la synchronisation.

Identifier quelques actions dans le cadre de la transition énergétique sous l'angle fiscal et démarche RSE.

C'est quoi la RSE pour une petite entreprise, pour un Professionnel libéral ?
Focus sur la transition énergétique.
Des mesures fiscales : crédits d'impôts, amortissement accéléré...
Des mesures en faveur du financement.

Commerçants, artisans, professions libérales : identifier les droits auxquels vous pouvez prétendre dans les cas de maternité, arrêt de travail, invalidité.
La protection sociale : comment ça marche dans le régime obligatoire ?
Les principes de calcul des indemnités journalières (régime obligatoire) : base, montant, durée ?
Compléter la protection sociale des régimes obligatoires ? Pourquoi ? Comment ?

38 MIEUX COMMUNIQUER AVEC LA PNL

Lundi 10 juin de 14h à 17h - Vichy

Emmanuel DELAITE
Consultant de l'information et de la communication

39 LA TRANSITION ÉNERGETIQUE DE VOTRE ENTREPRISE : un premier pas vers la RSE !

Mercredi 12 juin à 14h
Webinaire - Durée 1h

Françoise LEMALLE
Expert-comptable
Commissaire aux comptes

40 INDÉPENDANTS : Quels sont vos droits et vos garanties en cas de maternité, arrêt de travail, invalidité, décès ?

Mercredi 19 juin à 14h
Webinaire - Durée 1h

Françoise LEMALLE
Expert-comptable
Commissaire aux comptes

CALENDRIER des formations

JANVIER

DIM	LUN	MAR	MER	JEU	VEN	SAM
	1	2	3	4	5	6
7	8	9	10	11	12	13
14	15	16 ¹	17	18	19	20
21	22	23 ²	24	25 ³	26	27
28	29	30	31			

FÉVRIER

DIM	LUN	MAR	MER	JEU	VEN	SAM
				1	2	3
4	5 ^{6 7}	6	7 ⁸	8	9	10
11	12 ⁹	13	14	15 ¹⁰	16	17
18	19 ¹¹	20	21 ¹²	22	23	24
25	26	27	28	29		

MARS

DIM	LUN	MAR	MER	JEU	VEN	SAM
					1	2
3	4 ¹³	5 ¹⁴	6	7	8	9
10	11 ^{15 18}	12	13	14 ¹⁹	15	16
17	18 ^{16 20}	19	20	21 ²¹	22 ¹⁷	23
24	25	26 ²²	27	28	29	30
31						

AVRIL

DIM	LUN	MAR	MER	JEU	VEN	SAM
	1	2	3	4 ²³	5	6
7	8 ²⁴	9	10 ²⁵	11	12	13
14	15	16 ²⁶	17	18	19	20
21	22	23	24 ²⁷	25	26	27
28	29 ²⁸	30				

MAI

DIM	LUN	MAR	MER	JEU	VEN	SAM
				1	2	3
5	6 ³⁰	7	8	9	10	11
12	13 ³¹	14	15 ³²	16 ⁵	17	18
19	20	21	22 ³³	23	24	25
26	27	28	29 ³⁴	30	31	

JUIN

DIM	LUN	MAR	MER	JEU	VEN	SAM
						1
2	3 ³⁵	4	5 ³⁶	6	7	8
9	10 ^{37 38}	11	12 ³⁹	13	14	15
16	17	18	19 ⁴⁰	20	21	22
23	24	25	26	27	28	29
30						

Bulletin de participation

A nous retourner le plus rapidement possible à l'Organisme Mixte de Gestion Agréé du Bourbonnais et du Nivernais, 2 rue des Combattants en Afrique du Nord • 03000 MOULINS

2024
1^{ER} SEMESTRE
DE JANVIER À JUIN

N° DÉNOMINATION	DATE	LIEU	NOMBRE	PARTICIPANTS Nom, prénom
1	Ayez confiance en vous et affirmez vous!	16/01	Webinaire	
2	Appropriiez-vous les secrets du PER	23/01	Webinaire	
3	Mieux vivre sa journée de professionnel en 3 étapes	25/01	Webinaire	
4	<i>Bulle Oxygène : prendre un nouveau souffle avec la respiration</i>	04/04	Webinaire	
5	<i>Bulle Équilibre : trouver son équilibre personnel au quotidien</i>	16/05	Webinaire	
6	<i>Bulle Énergie : stimuler son énergie en passant par le corps</i>	05/02	Vichy	
7	Bien acheter son matériel PC	05/02	Webinaire	
8	Professionnels libéraux - BNC Quels frais ou charges pouvez-vous déduire de votre bénéfice	07/02	Webinaire	
9	Loueurs en meuble non professionnels : l'essentiel à connaître en matière de fiscalité	12/02	Vichy	
10	Soulager vos émotions, à l'aide des fleurs de BACH	15/02	Webinaire	
11	Le passage du LMNP au LMP et inversement : les conséquences fiscales et sociales	19/02	Vichy	
12	Gérer sa présence sur internet : google my business, site internet, réseaux sociaux	21/02	Webinaire	
13	Mettez en avant votre activité en publiant les bons contenus sur les réseaux	04/03	Vichy	
14	L'art de développer une écoute attentive et subtile	05/03	Webinaire	
15	Professionnels libéraux - BNC : tenir votre Comptabilité	11/03	Webinaire	
16	<i>module 1 recettes et dépense</i>	18/03	Webinaire	
17	<i>module 2 charges sociales et rémunération</i>	22/03	Webinaire	
18	<i>module 3 investissements et amortissements</i>	11/03	Vichy	
19	<i>module 4 la déclaration 2035</i>	14/03	Webinaire	
20	Stratégies pour une vie professionnelle épanouissante et performante	18/03	Vichy	
21	Développez votre prise de recul et respirez	21/03	Webinaire	
22	Découvrir l'IA, quel intérêt pour mon entreprise ?	26/03	Webinaire	
23	Indépendants - BIC : quels frais ou charges pouvez-vous déduire de votre bénéfice ?	04/04	Webinaire	
24	Préparez-vous aux nouvelles obligations de la facture électronique	08/04	Vichy	
25	La transmission intrafamiliale de votre activité	10/04	Webinaire	
26	La Gemmotherapie : un concentré d'informations au service du corps, de l'énergie et du psychisme	16/04	Webinaire	
27	La SCI	24/04	Webinaire	
28	La réforme des retraites décryptée pour vos indépendants !	29/04	Vichy	
29	Quels sont les impacts de votre régime matrimonial sur votre activité en cas de décès, divorce...	02/05	Webinaire	
30	Windows : garder son PC à jour et bien configuré	06/05	Vichy	
31	Les outils de défiscalisation et de préparation à votre retraite : PEE, PERCOL, PERIN	13/05	Vichy	
32	Les accords Toltèques	15/05	Webinaire	
33	Stimuler votre créativité dans l'entreprise avec un objet unique	23/05	Webinaire	
34	La SCI à l'IS	29/05	Webinaire	
35	Comment mettre en place une stratégie de compléments de revenus à la retraite ?	03/06	Vichy	
36	Mettez en avant votre activité en valorisant vos publications sur les réseaux sociaux...	05/06	Webinaire	
37	Entrer en contact avec aisance	10/06	Vichy	
38	La transformation de votre entreprise de l'IR à l'IS est-ce un bon choix ?	10/06	Vichy	
39	Exprimer son désaccord avec la méthode DESC	12/06	Webinaire	
40	Mieux communiquer avec LA PNL	19/06	Webinaire	
	La transition énergétique de votre entreprise : un premier pas vers la RSE			
	Indépendants : quels sont vos droits et vos garanties en cas de maternité, arrêt de travail...			

Toute absence non prévue ou non justifiée 48 heures à l'avance au 04 70 20 28 50 sera facturée 10 € par personne. Merci de votre compréhension.

Adresse mail:

Portable:



Organisme Mixte de Gestion Agréé

Bourbonnais et Nivernais

**Organisme Mixte de Gestion Agréé
du Bourbonnais et du Nivernais**

2 rue des Combattants en Afrique du Nord
03000 MOULINS

04 70 20 28 50

Direction

Vincent Fosse
vfosse@cga-03.fr

Secrétariat - Formation

Nadège Lamouche
nlamouche@cga-03.fr

EXPÉDITEUR:

